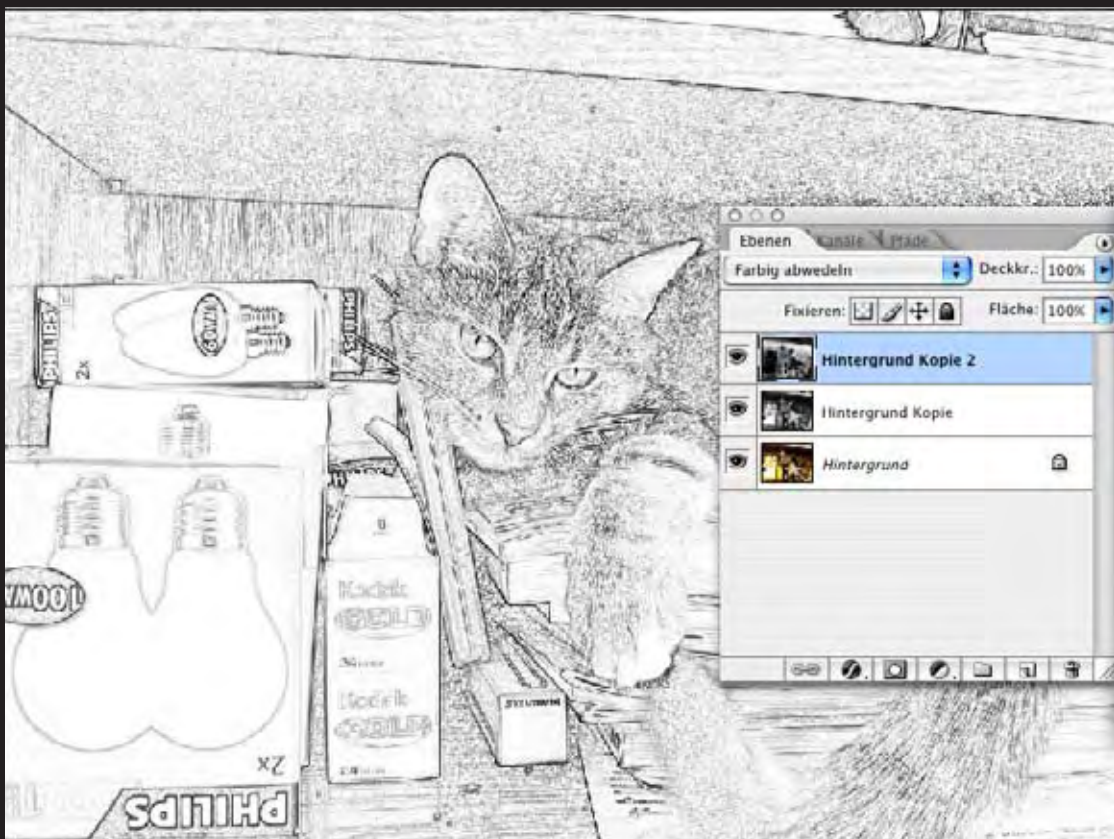


Fotos schnell und einfach in Zeichnungen umwandeln



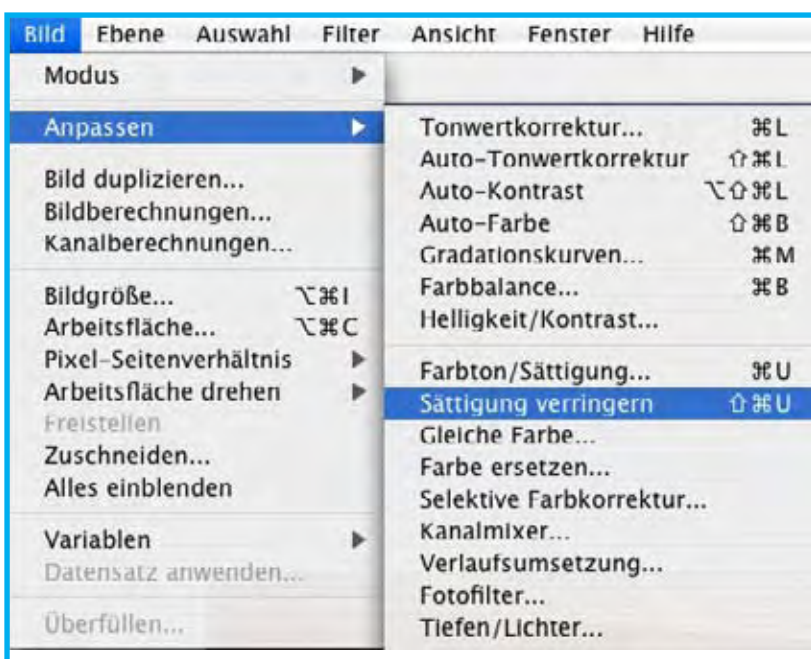


Das ursprüngliche Bild wird in Photoshop geöffnet...



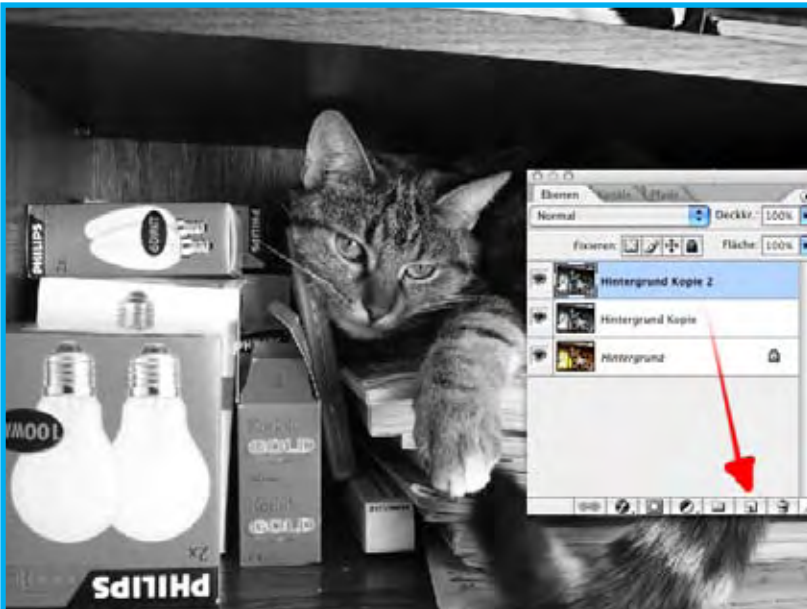
Die Hintergrundebene auf das Feld «Neue Ebene» ziehen...

Es entsteht eine Kopie dieser Ebene (s. Bild)



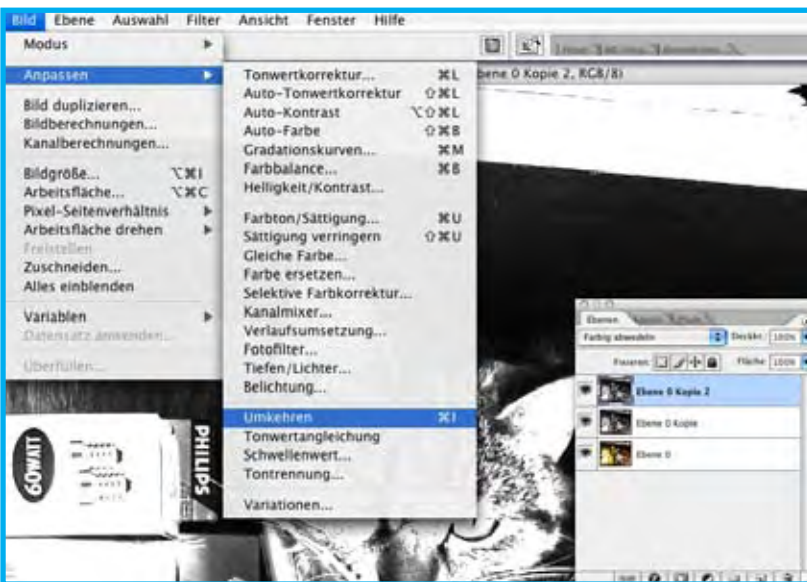
Auf diese Ebene wendet man nun «Sättigung verringern» an. Es können auch andere Wege gewählt werden, das Ergebnis ist allerdings fast immer das gleiche.

Wir haben jetzt eine Hintergrundebene in Farbe und darüber eine Kopie davon in s/w.

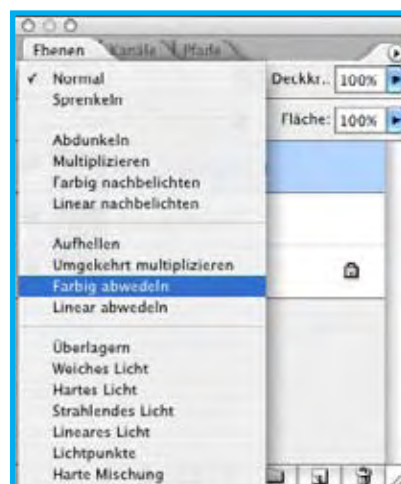


Von der s/w-Kopie wieder mittels Ziehen aufs «Neue Ebene» Feld eine Kopie erstellen...

Es entsteht «Hintergrund Kopie 2».

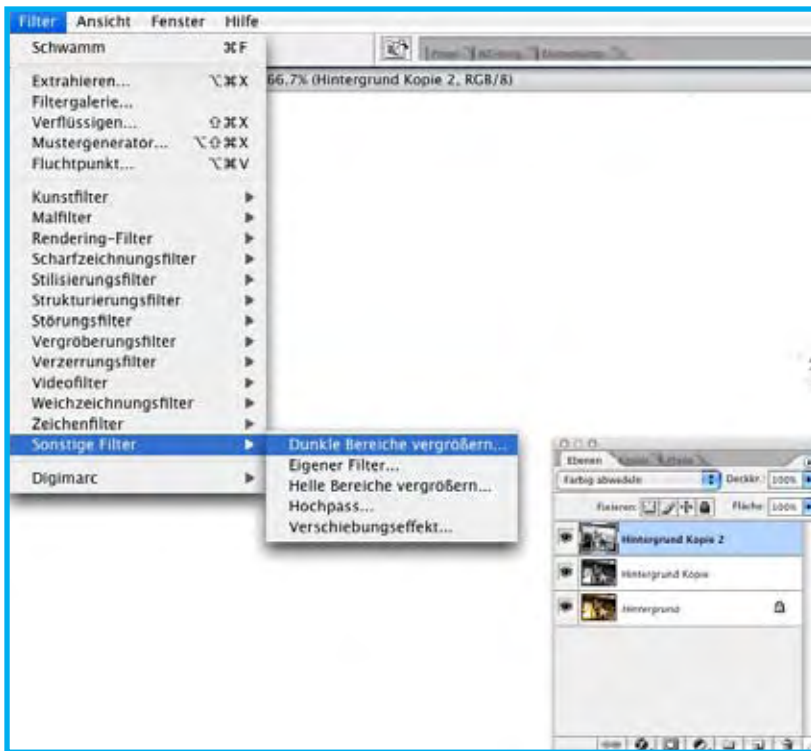


Diese Ebene wird nun invertiert mittels Anpassen – Umkehren.



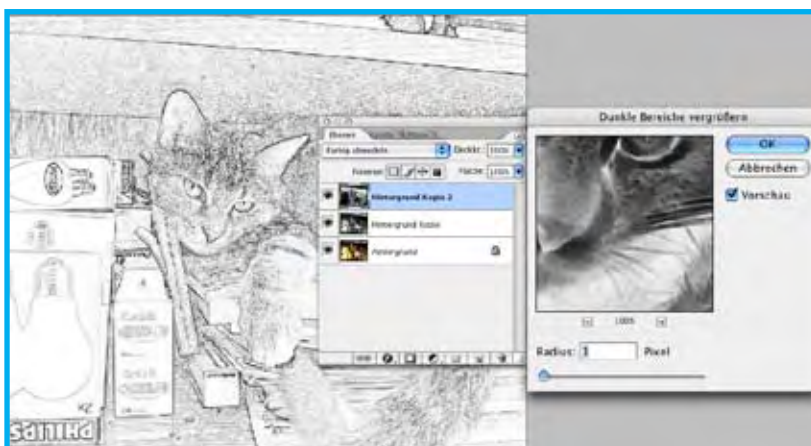
Bei der «Hintergrund Kopie 2» den Ebenenstil auf «Farbig abwedeln» umstellen.

Das Resultat ist ein meist komplett weisses Bild. Keine Angst, das muss so sein...



Jetzt geht es richtig los:

Bei aktivierter Ebene «Hintergrund Kopie 2» wählen wir den Filter «Dunkle Bereiche vergrößern...» aus den sonstigen Filtern.



Bei eingeschalteter Vorschau wird jetzt mit dem Radius gespielt. Es empfiehlt sich ein Wert zwischen 1 und 3.

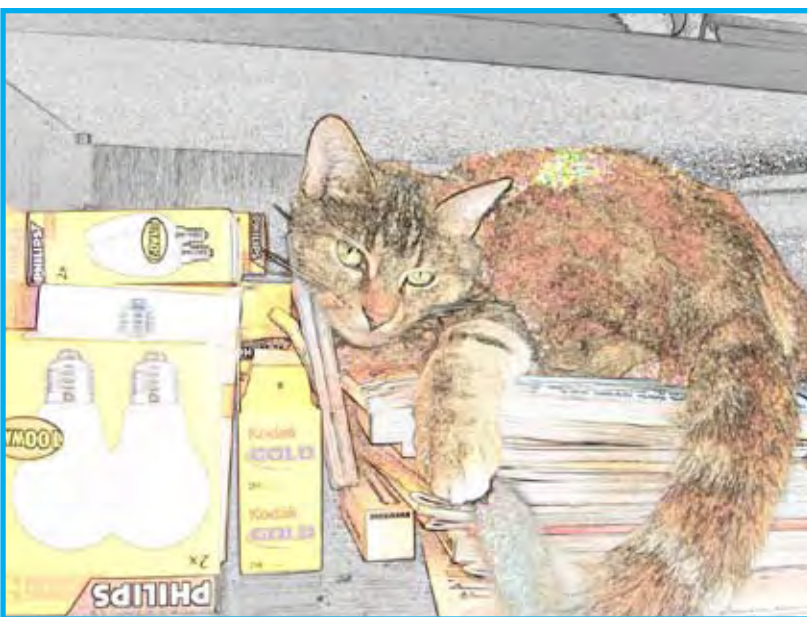
Nun ist eine recht schöne Bleistift-Umsetzung des Originalbildes fertig! Eigentlich kann man dieses so stehen lassen und einfach die Hintergrund-Ebene löschen.

Wer es lieber bunt mag: einfach weiterblättern!



Beim Einfärben gibt es hunderte von Möglichkeiten. Hier kommt die Hintergrundebene als «Farbgeber» zum Zug.

Einen ordentlichen Buntstift-Effekt erhält man, indem man mit der Deckkraft der mittleren Ebene spielt.



Experimente mit Filtern und Masken auf der farbigen Hintergrundebene können verblüffende Ergebnisse hervorrufen. Hier ist Kreativität und ausprobieren gefragt!